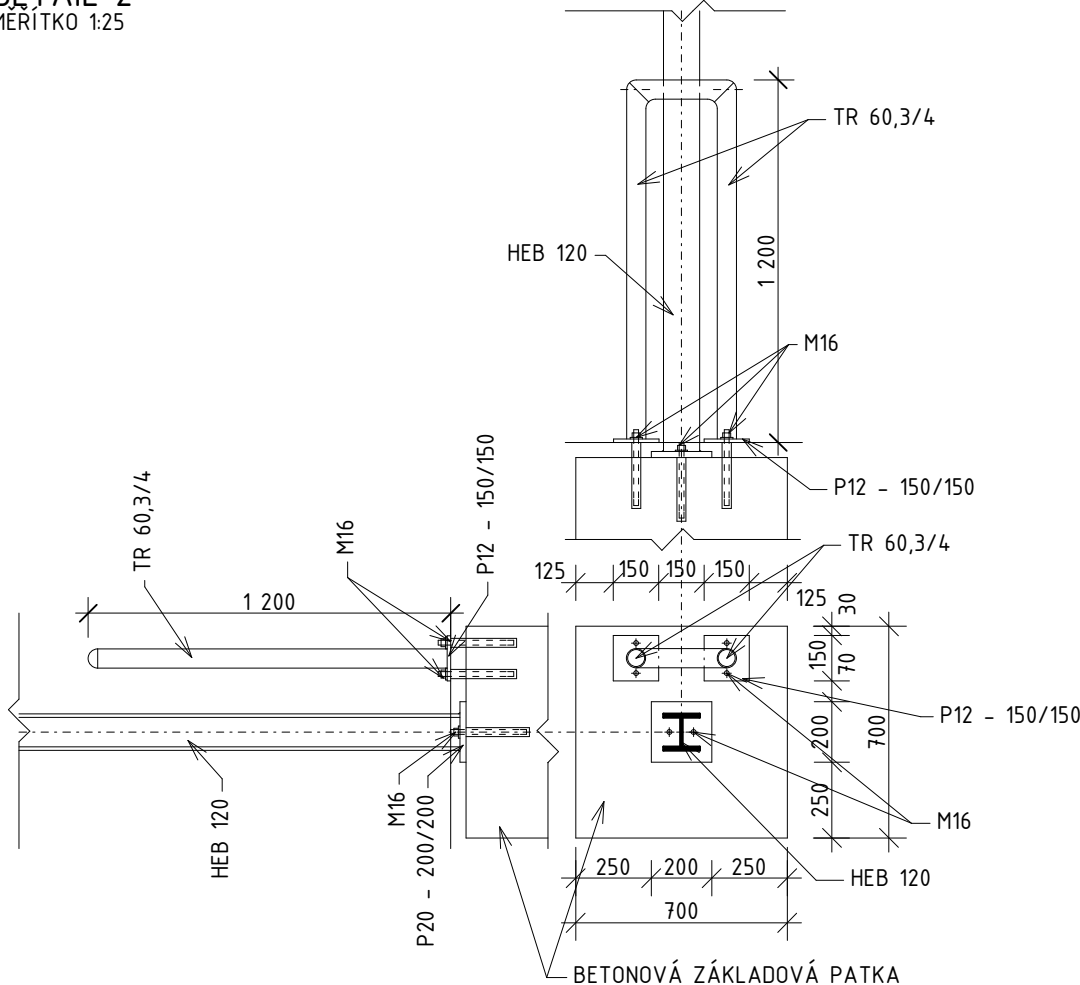


VÝPIS PRVKŮ

NÁZEV PRVKU	PROFIL	DĚLKA [m]	POČET [ks]	HMOTNOST [kg/m]	CELKOVÁ HMOTNOST [kg/m]
SLOUP	HEB 120	3,55	8	27,40	778,16
VAZNICE	HEB 140	5,87	4	34,50	810,06
VAZNICE	HEB 140	5,80	4	34,50	800,40
PŘÍČEL	IPE 120	4,70	4	10,60	199,28
PŘÍČEL	TR 60,3/4	4,50	3	5,55	74,93
ZTUŽIDLO	Ø 8	5,55	12	0,89	59,27
ZTUŽIDLO	Ø 8	5,90	4	0,89	21,00
CELKEM					2743,10

DETAIL 2
MÉRITKO 1:25



POZNÁMKY:

BYLO STANOVENO, ŽE STAVBA JE V 1. GEOTECHNICKÉ KATEGORII, TZV. JEDNODUCHÁ STAVBA A JEDNODUCHÉ ZÁKLADOVÉ POMĚRY.
S OHLEDEM NA VÝŠE UVEDENÉ NEBYLY PROVEDENY PRŮZKUMNÉ GEOLOGICKÉ PRÁCE, A PROTO BUDE ZÁKLADOVÁ SPÁRA PŘI VÝKOPOVÝCH PRACÍCH POSOUZENA STAVBYVEDOUČÍM (AUTORIZOVANOU OSOBOU).
V PŘÍPADĚ, ŽE ZÁKLADOVÁ SPÁRA BUDE NESTANDARTNÍ VLASTNOSTI, BUDE PROVEDENA REVIZE NÁVRHU SPODNÍ STAVBY (ZALOŽENÍ OBJEKTU) – BUDE ZPRACOVÁNA SAMOSTATNÁ PROVÁDĚCÍ DOKUMENTACE. PROVÁDĚCÍ DOKUMENTACE BUDE ZPRACOVÁNA AUTORIZOVANOU OSOBOU.
VŠEKERÉ OCELOVÉ PRVKY BUDOU OPATŘENY PROTIKOROZNÍM NÁTĚREM.

- POZNÁMKA 1: ZALOŽENÍ BETONOVÝCH PATEK BUDE PROVEDENO DO NEZÁMRZNÉ HLOUBKY.
ZÁKLADOVÁ SPÁRA VŠECH PATEK MUSÍ BÝT V ÚNOSNÉM ROSTLÉM TERÉNU MIN. 500 mm.
POKUD BY ZASAHovala ZÁKLADOVÁ SPÁRA DO NÁSYPu, JE NUTNÉ ZÁKLADOVOU PATKU PROHLouBIT AŽ DO ÚNOSNÉHO PODLOŽÍ NA HLOUBKU MIN. 500 mm.
- POZNÁMKA 2: SLOUPY KLOUBOVĚ ULOŽENÉ NA ZÁKLADOVÉ PATCE BUDOU K BETONOVÉMU ZÁKLADU PŘIPEVNĚNÝ PŘES PATNÍ DESKU P20 – 200/200 UCHycENou POMOCÍ CHEMIE A ŠROUBŮ M16, TŘÍDY 4.6.
STYK OCELOVÝCH PRVKŮ (SLOUPŮ) S BETONEM, PŘÍP. ASFALTOBETONEM, BUDOU OPATŘENY ANTIKOROZNÍ OCHRANOU VE FORMĚ ASFALTOVÉHO NÁTĚRU.
- POZNÁMKA 3: PŘEDSAZENÁ OCHRANNÁ KONSTRUKCE Z OCELOVÝCH TRUBEK 60,3/4, OSAZENÁ PŘED NOSNÝMI SLOUPY PŘÍSTŘEŠKU NA BETONOVÝ ZÁKLAD (VIZ DETAIL 2).
OCHRANNÁ KONSTRUKCE BUDE MÍT MINIMÁLNÍ VÝŠKU 1 200 mm.

BETON C16/20
OCEL S235
ŠROUBY TŘÍDY 4.6

VED. PROJEKTU	ZODP. PROJEKTANT	VYPRACOVALA	KONTROLOVAL	KOINVEST s.r.o. Demlova 1011 674 01 Třebíč IČO: 255 89 679	
Ing. Blahoslav Kopeček	Ing. Pavel Ježek	Ing. Zdeňka Karásková	Ing. Blahoslav Kopeček		
INVESTOR	Městys Jedovnice				
MÍSTO STAVBY	k.ú. Jedovnice, okr. Blansko, kraj Jihomoravský				
AKCE	SBĚRNÝ DVŮR ODPADU – JEDOVNICE MANIPULAČNÍ PLOCHA S PROSTOREM PRO KONTEJNERY			DATUM	12/2012
				MĚŘÍTKO	150, 1:25
				FORMÁT	A2
				STUPEŇ	DPS
VÝKRES	PŮDORYS 1.NP			Č.VYKR.	Č.PARÉ
03					